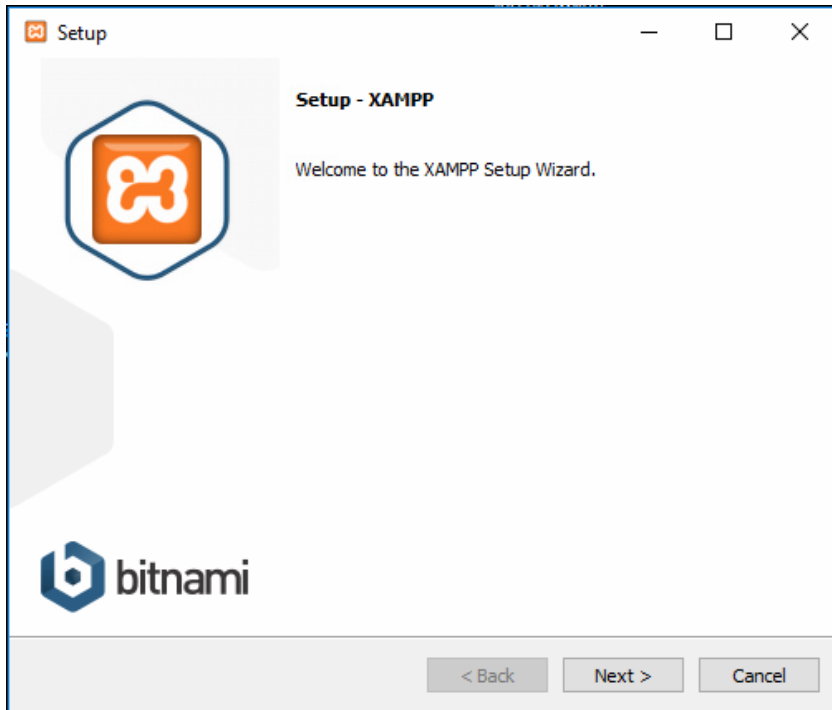
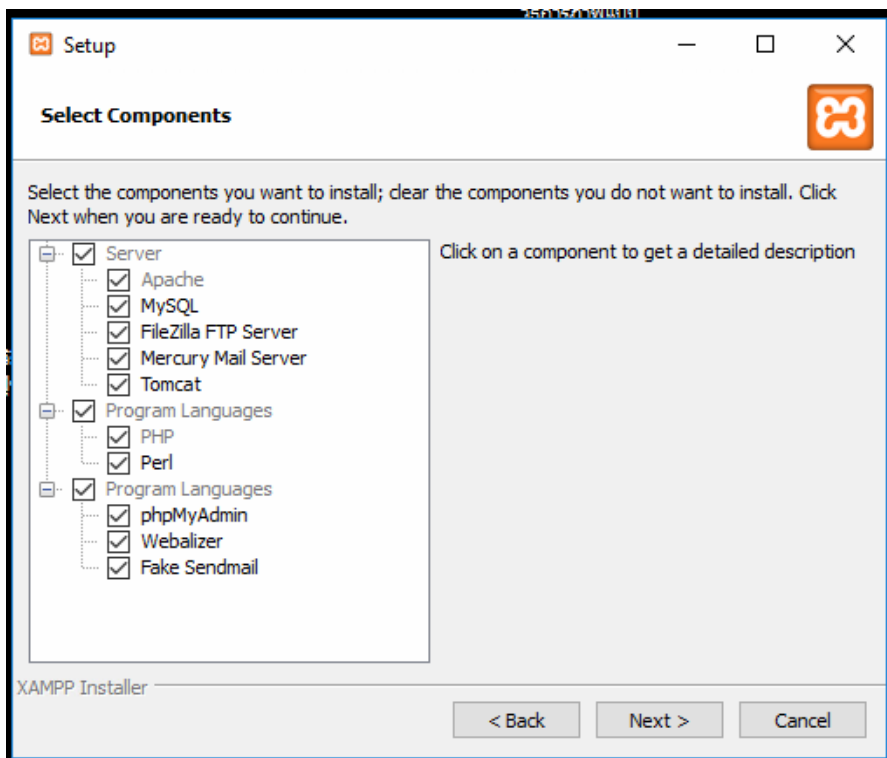


การตั้งค่าการใช้ฐานข้อมูล MySQL

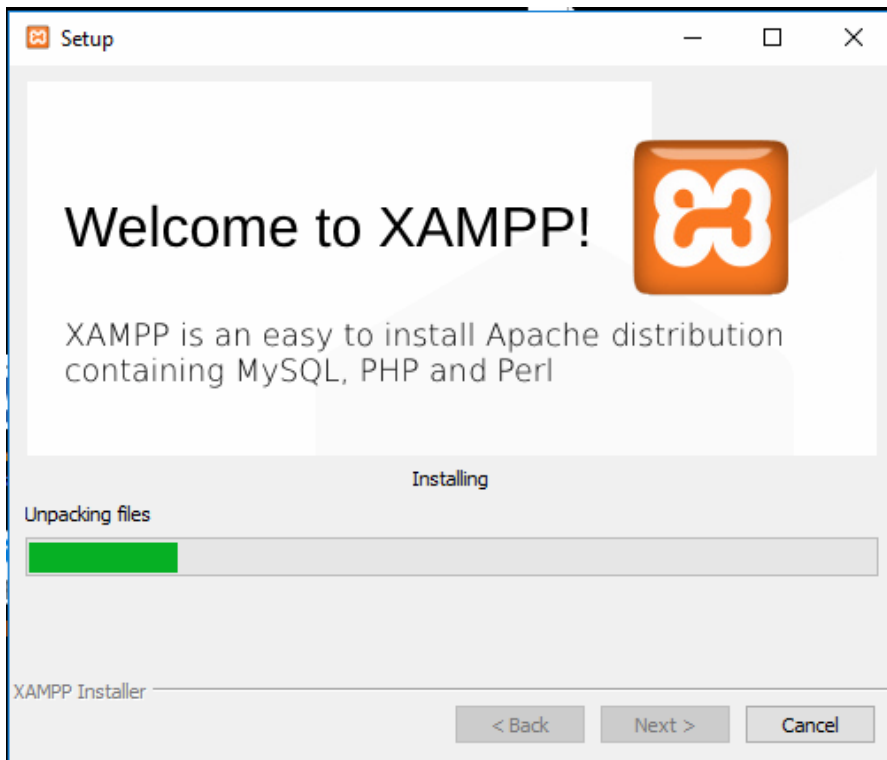
ดาวน์โหลด โปรแกรม XAMPP จากลิง <https://www.apachefriends.org/download.html>



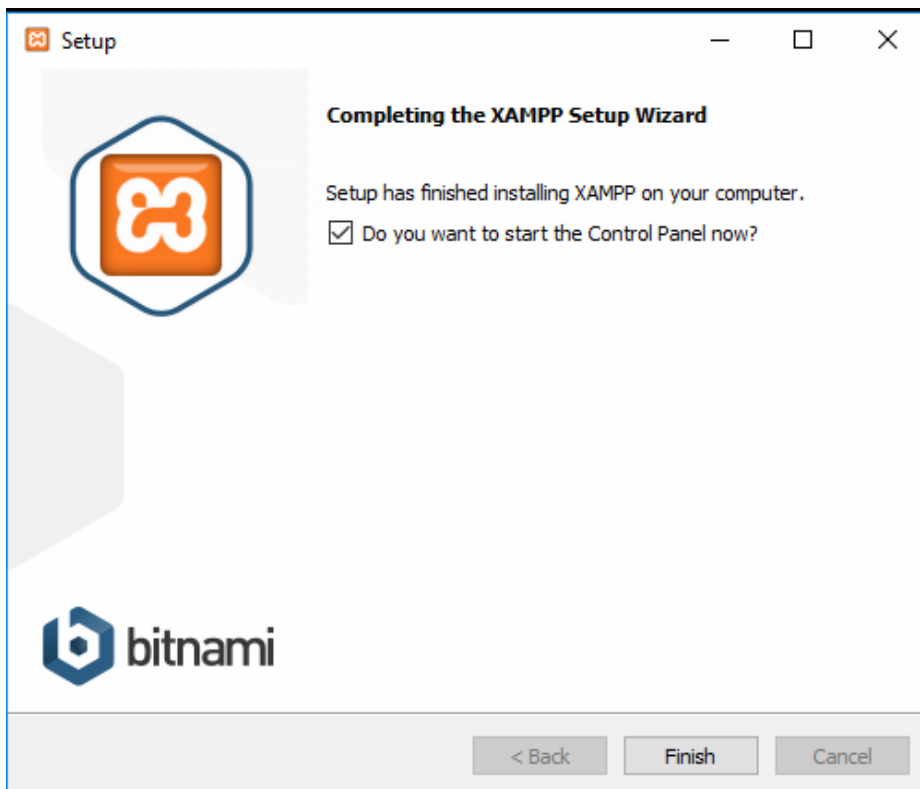
กด Next จะได้น้ำจอดังภาพ



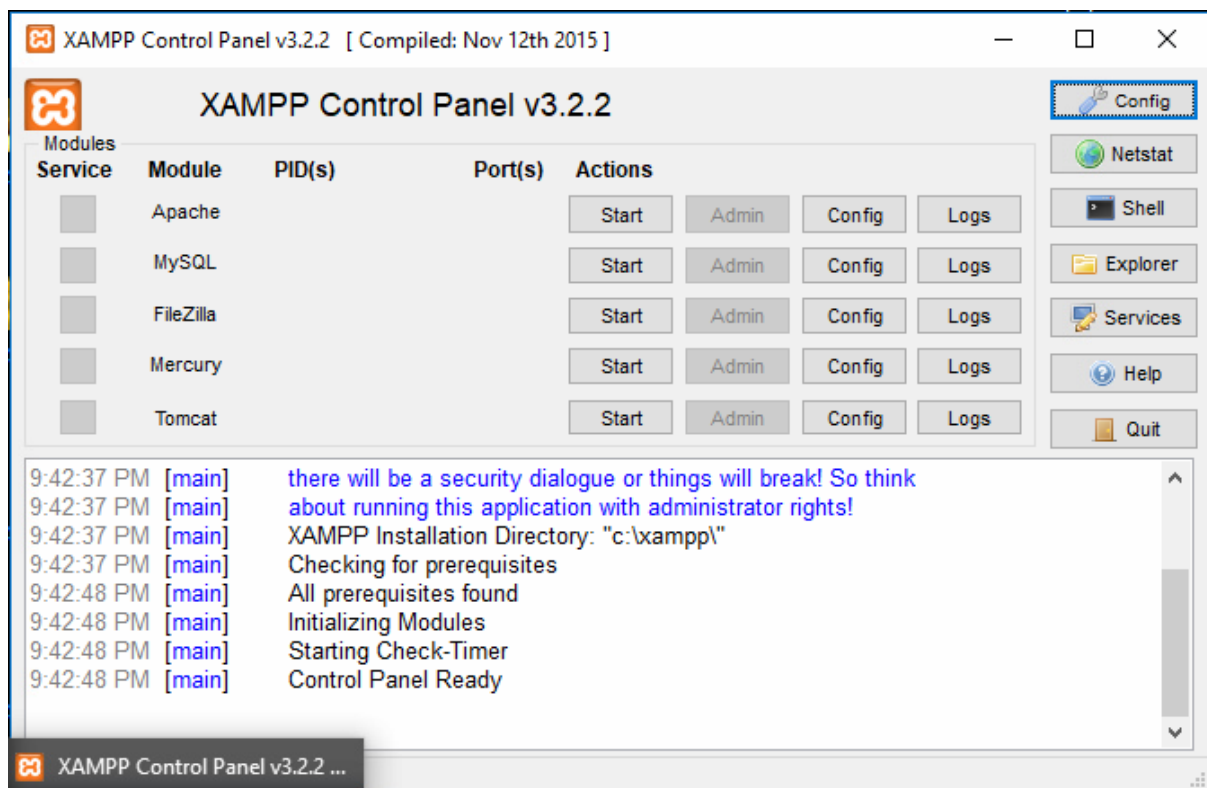
รอกันว่าโปรแกรมจะติดตั้งสำเร็จ



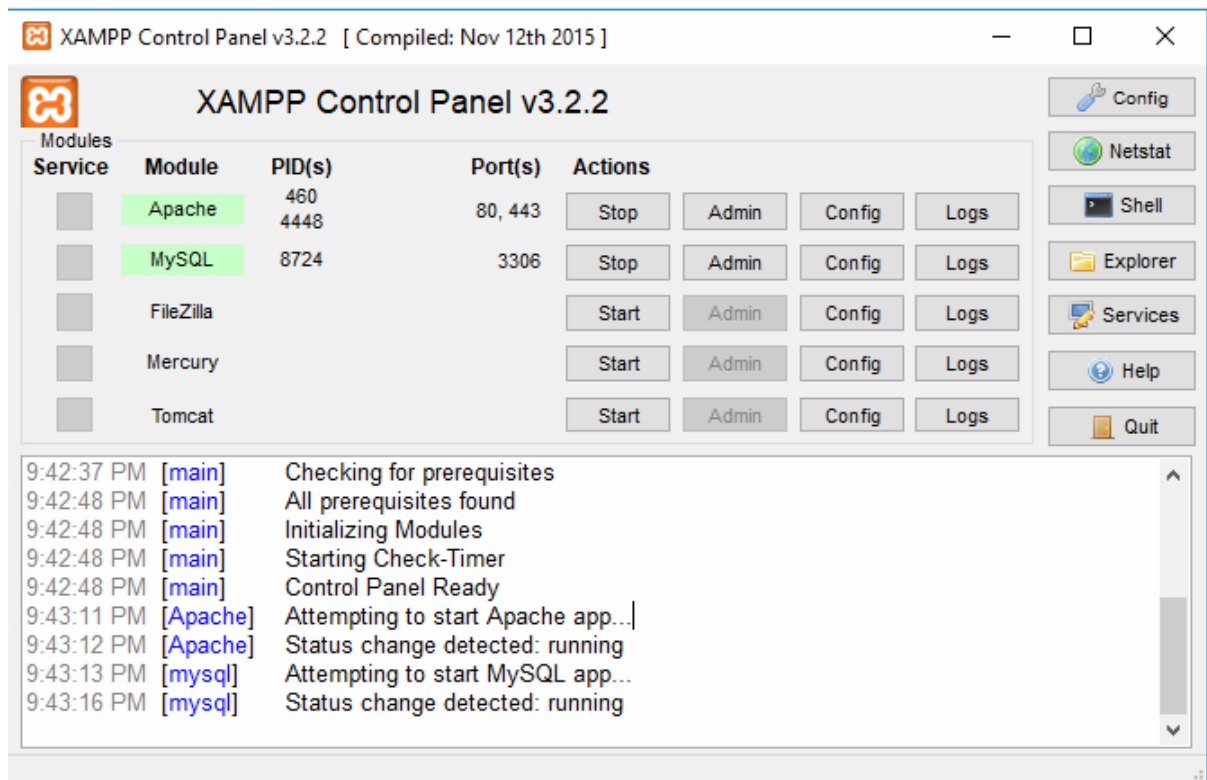
โปรแกรมติดตั้งเสร็จสมบูรณ์ กด Finish



เปิดโปรแกรม XAMPP จะได้หน้าต่างภาพข้างล่างนี้

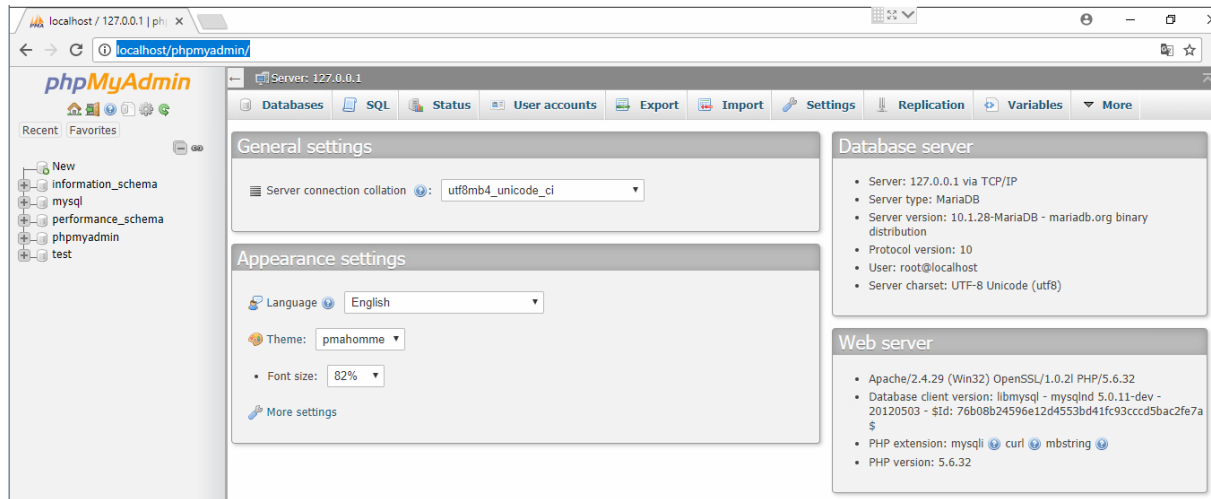


กดปุ่ม Start 2 ปุ่มแรก ได้จะตามหน้าจอข้างล่างนี้

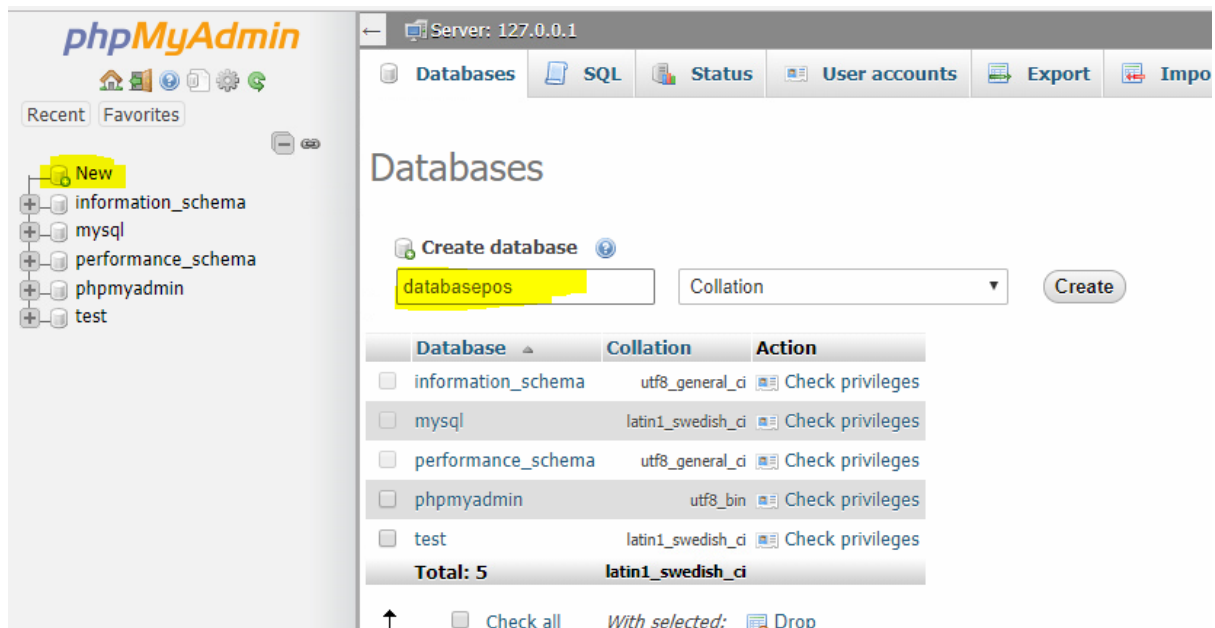


เข้าถึงข้างล่างนี้ จะได้หน้าจอดังภาพ

<http://localhost/phpmyadmin/>

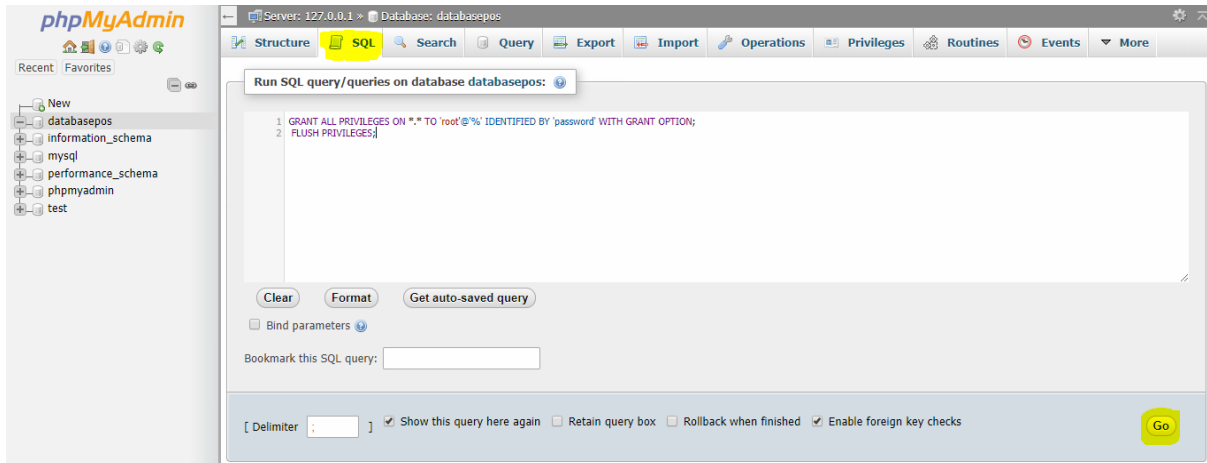


กดปุ่ม New แล้วตั้งชื่อฐานข้อมูล databasepos แล้ว กดปุ่ม Create

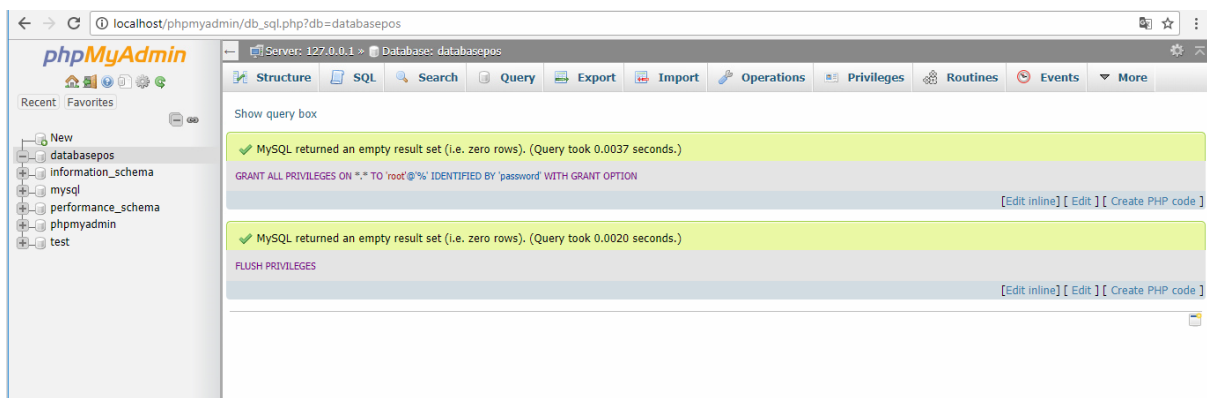


จากนั้นไปที่แท็บ SQL แล้วคัดลอกสคริปข้างล่างนี้ไปวางแล้วกดปุ่ม Go

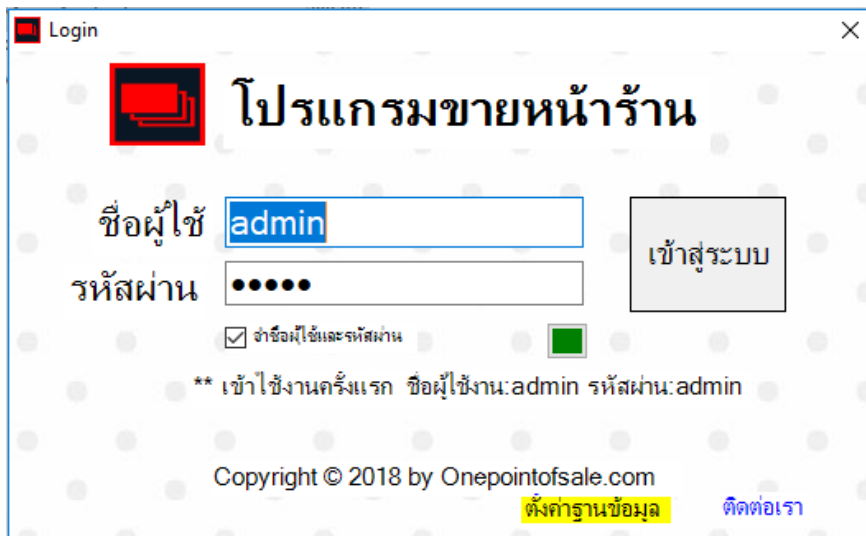
```
GRANT ALL PRIVILEGES ON *.* TO 'root'@'%' IDENTIFIED BY 'password' WITH GRANT OPTION;  
FLUSH PRIVILEGES;
```



จะได้หน้าจอดังภาพข้างล่างนี้



จากนั้นไปที่โปรแกรมขายหน้าร้าน กดปุ่ม ตั้งค่าฐานข้อมูล



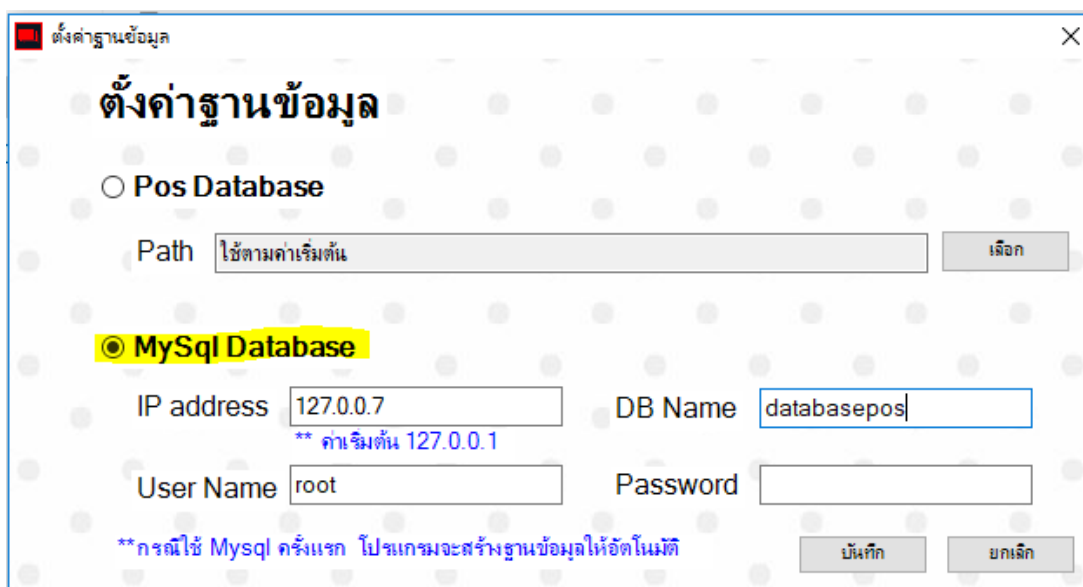
เลือก Mysql database

IP address: 127.0.0.1 (กรณีแชร์ให้เครื่องอื่นๆ ให้เครื่องอื่นๆ ใช้ IP address ของเครื่อง Server)

DB Name: databasepos (หรือตามชื่อฐานข้อมูลของท่าน)

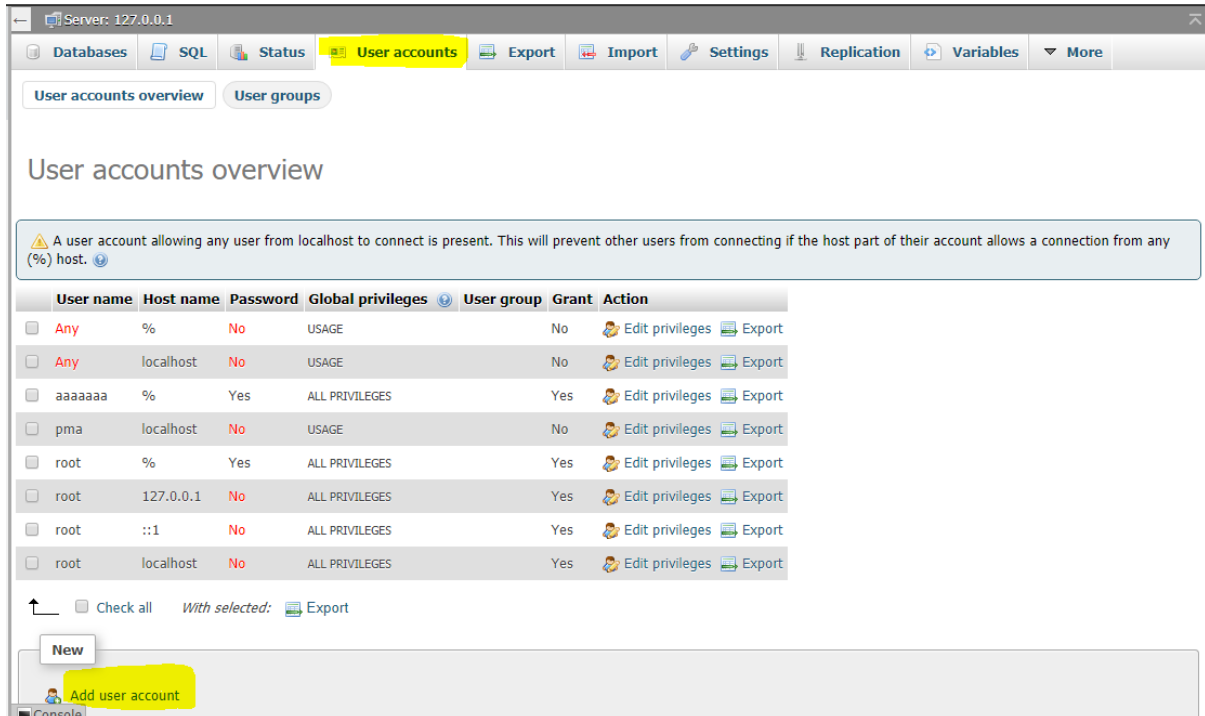
User Name: root (หรือท่านสามารถสร้าง User อื่นๆ ได้)

Password: ค่าเริ่มต้นไม่มี (หรือตาม User ที่ท่านสร้างขึ้นมา)



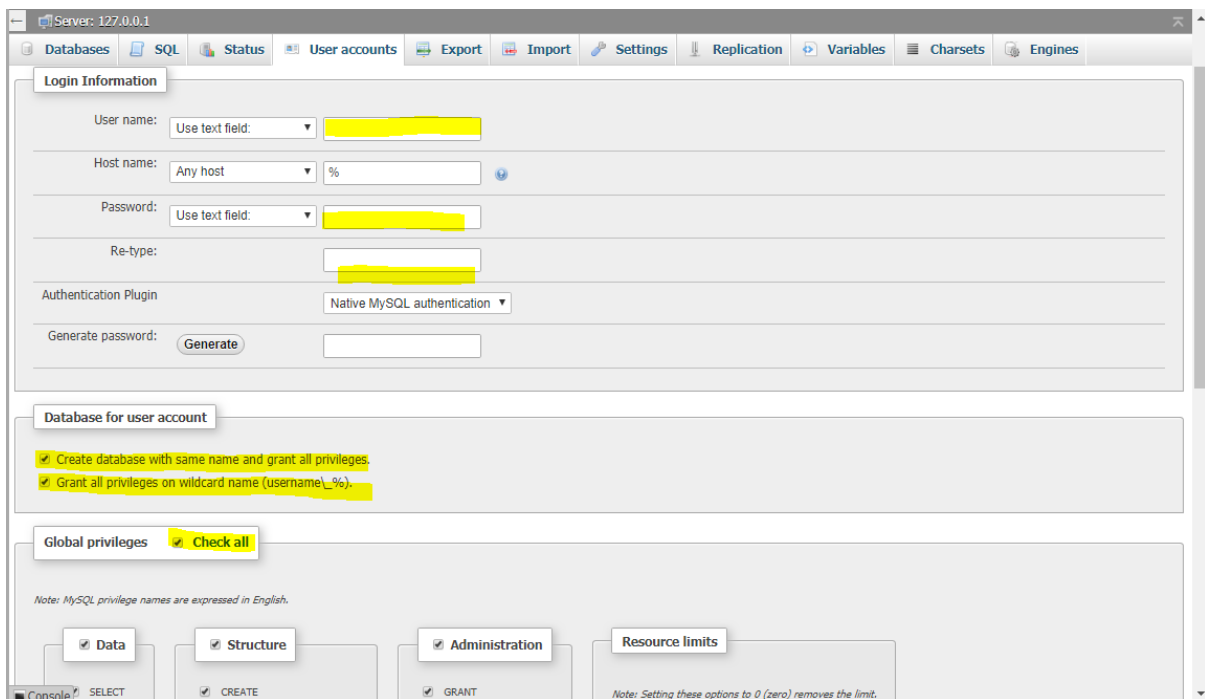
การตั้งค่า Database user สำหรับเครื่องอื่น ๆ

คลิกที่เมนู **User Account** จากนั้นเลือก **Add user account**



กรอก **Username** และ **Password** และ เลือก **Option** ดังภาพด้านล่างนี้

*** โดยข้อมูลนี้จะถูกนำไปใช้ที่การตั้งค่าที่โปรแกรมขายหน้าร้าน



เมื่อกรอกข้อมูลเสร็จแล้วให้ กดปุ่ม Go

The screenshot shows a configuration interface for MySQL. It features several columns of checkboxes for different MySQL operations, such as UPDATE, DELETE, FILE, INDEX, DROP, CREATE TEMPORARY TABLES, SHOW VIEW, CREATE ROUTINE, ALTER ROUTINE, EXECUTE, CREATE VIEW, EVENT, TRIGGER, PROCESS, RELOAD, SHUTDOWN, SHOW DATABASES, LOCK TABLES, REFERENCES, REPLICATION CLIENT, REPLICATION SLAVE, and CREATE USER. On the right, there are input fields for 'MAX QUERIES PER HOUR', 'MAX UPDATES PER HOUR', 'MAX CONNECTIONS PER HOUR', and 'MAX USER_CONNECTIONS', all set to 0. Below these is a 'Require SSL' section with radio buttons for 'SPECIFIED', 'REQUIRE X509', and 'REQUIRE SSL'. The 'REQUIRE SSL' option is selected. There are also input fields for 'REQUIRE_CIPHER', 'REQUIRE_ISSUER', and 'REQUIRE_SUBJECT'. At the bottom right, there is a yellow 'Go' button.

การตั้งค่าฐานข้อมูล ให้เลือก Mysql Database

IP address เป็น IP เครื่องที่ตั้งฐานข้อมูล

Database Name เป็นชื่อฐานข้อมูล

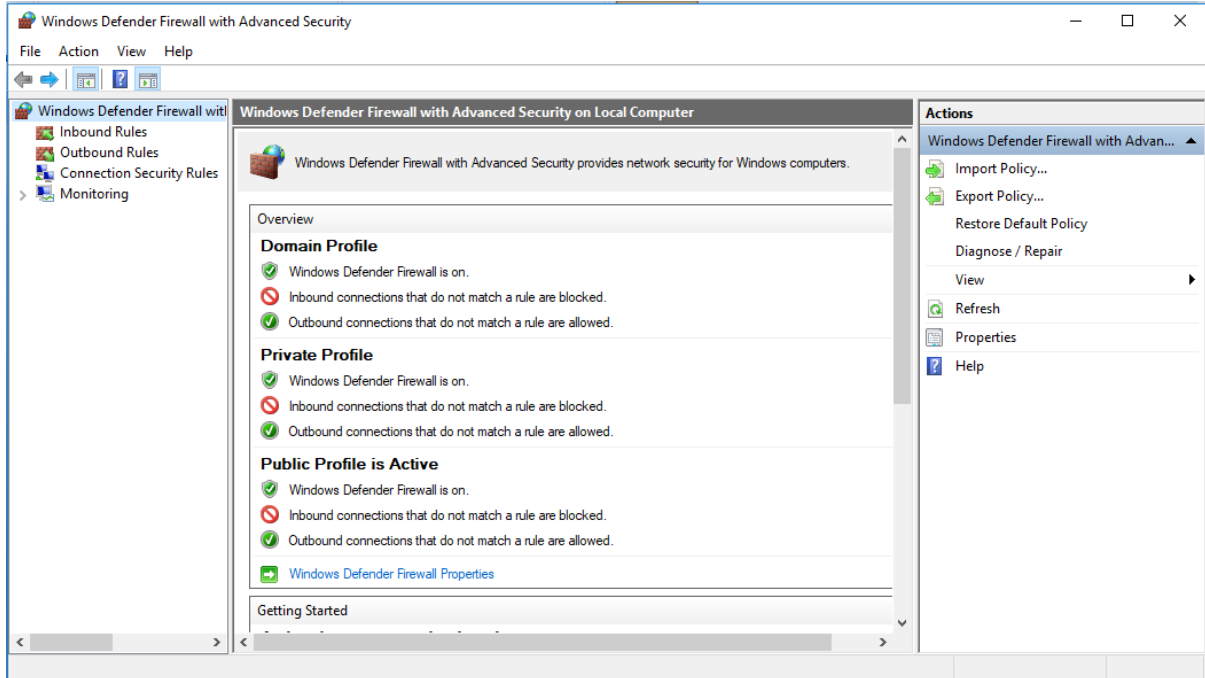
Username และ Password เป็นชื่อและรหัสผ่านของผู้ใช้

The screenshot shows a Thai language configuration window titled 'ตั้งค่าฐานข้อมูล' (Database Configuration). It has a close button (X) in the top right corner. The main title is 'ตั้งค่าฐานข้อมูล'. There are two radio buttons: 'Pos Database' (unselected) and 'MySql Database' (selected and highlighted in yellow). Below 'Pos Database' is a 'Path' field with the text 'ใช้ตามค่าเริ่มต้น' (Use default value) and a 'เลือก' (Select) button. Below 'MySql Database' are fields for 'IP address' (192.168.9.6), 'DB Name' (onepointofsale), 'User Name' (C11112232), and 'Password' (A34D35f). A blue note below the IP field says '** ค่าเริ่มต้น 127.0.0.1' (Default value 127.0.0.1). At the bottom, there is a blue note: '** กรณีใช้ Mysql ครั้งแรก โปรแกรมจะสร้างฐานข้อมูลให้อัตโนมัติ' (If using MySQL for the first time, the program will create the database automatically). There are two buttons at the bottom right: 'บันทึก' (Save) and 'ยกเลิก' (Cancel).

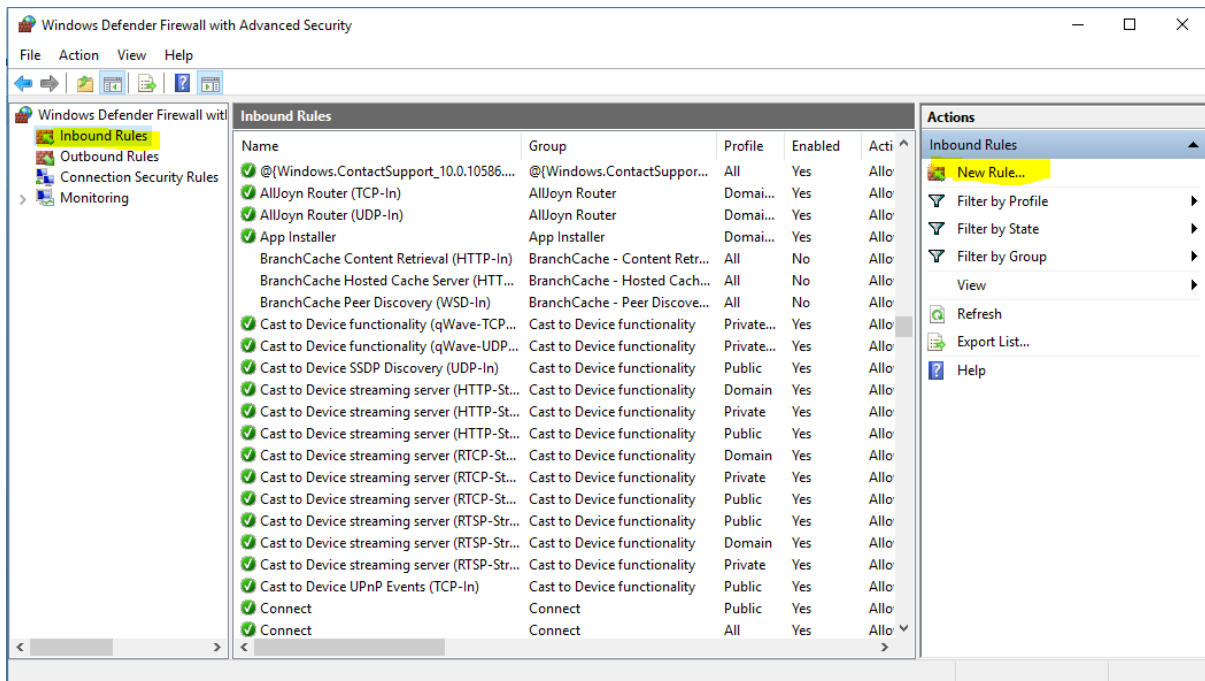
หากเครื่องลูกยังไม่สามารถเชื่อมต่อฐานข้อมูลจากเครื่องแม่ได้

<https://www.youtube.com/watch?v=9ustAN8XSS8>

ให้ทำการเปิด Windows firewall โดยให้เปิด port 3306 โดยไปที่



คลิกที่ Inbound Rule แล้วคลิกที่ New Rule



เลือก Port

New Inbound Rule Wizard ×

Rule Type

Select the type of firewall rule to create.

Steps:

- Rule Type
- Protocol and Ports
- Action
- Profile
- Name

What type of rule would you like to create?

Program
Rule that controls connections for a program.

Port
Rule that controls connections for a TCP or UDP port.

Predefined:

Rule that controls connections for a Windows experience.

Custom
Custom rule.

New Inbound Rule Wizard

Protocol and Ports

Specify the protocols and ports to which this rule applies.

Steps:

- Rule Type
- Protocol and Ports
- Action
- Profile
- Name

Does this rule apply to TCP or UDP?

TCP
 UDP

Does this rule apply to all local ports or specific local ports?

All local ports
 Specific local ports:
Example: 80, 443, 5000-5010

< Back Next > Cancel

New Inbound Rule Wizard

Action

Specify the action to be taken when a connection matches the conditions specified in the rule.

Steps:

- Rule Type
- Protocol and Ports
- Action
- Profile
- Name

What action should be taken when a connection matches the specified conditions?

Allow the connection
This includes connections that are protected with IPsec as well as those are not.

Allow the connection if it is secure
This includes only connections that have been authenticated by using IPsec. Connections will be secured using the settings in IPsec properties and rules in the Connection Security Rule node.

Block the connection

< Back Next > Cancel

New Inbound Rule Wizard

Profile

Specify the profiles for which this rule applies.

Steps:

- Rule Type
- Protocol and Ports
- Action
- Profile
- Name

When does this rule apply?

- Domain**
Applies when a computer is connected to its corporate domain.
- Private**
Applies when a computer is connected to a private network location, such as a home or work place.
- Public**
Applies when a computer is connected to a public network location.

< Back Next > Cancel

New Inbound Rule Wizard

Name

Specify the name and description of this rule.

Steps:

- Rule Type
- Protocol and Ports
- Action
- Profile
- Name

Name:

Description (optional):

< Back Finish Cancel

New Inbound Rule Wizard

Name

Specify the name and description of this rule.

Steps:

- Rule Type
- Protocol and Ports
- Action
- Profile
- Name

Name:

Description (optional):

< Back **Finish** Cancel